



ที่ บร ๓๑๙๐๑/ว ๑๕๖

ที่ทำการองค์การบริหารส่วนตำบลโคกกล่าม
อำเภอลำปายมาศ บุรีรัมย์ ๓๑๑๓๐

๖

พฤศจิกายน ๒๕๖๖

เรื่อง ขอความอนุเคราะห์ประชาสัมพันธ์การติดตามสถานการณ์น้ำท่วมในพื้นที่ที่เสี่ยงจะเกิดผลกระทบต่อการจัดเก็บขยะมูลฝอยและบ่อขยะ

เรียน กำนันตำบลโคกกล่าม/ผู้ใหญ่บ้านหมู่ที่.....

อ้างถึง หนังสือสำนักงานส่งเสริมการปกครองท้องถิ่นอำเภอลำปายมาศ ที่ บร ๐๐๒๓.๒๕/ว ๒๙๕ ลงวันที่ ๑๘ ตุลาคม ๒๕๖๖

สิ่งที่ส่งมาด้วย ๑.สำเนารายชื่อสถานที่กำจัดขยะมูลฝอยขององค์กรปกครองส่วนท้องถิ่น

ในพื้นที่เสี่ยงได้รับผลกระทบจากปัญหาอุทกภัย

จำนวน ๑ ชุด

๒. Infographic การเตรียมความพร้อมเพื่อรับมือกับปัญหาการจัดการ

ขยะมูลฝอยในพื้นที่เสี่ยงต่อการเกิดเหตุอุทกภัย

จำนวน ๑ ชุด

ตามหนังสือที่อ้างถึงสำนักงานส่งเสริมการปกครองท้องถิ่นอำเภอลำปายมาศ แจ้งเรื่องการติดตามสถานการณ์น้ำท่วมในพื้นที่ที่เสี่ยงจะเกิดผลกระทบต่อการจัดเก็บขยะมูลฝอยและบ่อขยะ โดยกรมป้องกันและบรรเทาสาธารณภัยกระทรวงมหาดไทย ได้รายงานสถานการณ์สาธารณภัย ประจำวันที่ ๒๙ กันยายน ๒๕๖๖ จากสถานการณ์หย่อมความกดอากาศต่ำกำลังแรง บริเวณทะเลจีนใต้ตอนกลาง จะผ่านประเทศไทยตอนบนตามแนวร่องมรสุม ในขณะที่มรสุมตะวันตกเฉียงใต้ ที่พัดปกคลุมทะเลอันดามัน ภาคใต้ และอ่าวไทย จะมีกำลังแรงขึ้น ภาคตะวันออกเฉียงเหนือ ภาคกลาง รวมทั้งกรุงเทพมหานครและปริมณฑล ซึ่งอาจก่อให้เกิดปัญหาการจัดการขยะมูลฝอยและน้ำเสียหลังจากเหตุอุทกภัย ซึ่งจะส่งผลกระทบต่อสิ่งแวดล้อมและสุขภาพอนามัยของประชาชนในพื้นที่ตามมา กรมควบคุมมลพิษในฐานะที่มีบทบาทหน้าที่ประสานงาน และดำเนินการเกี่ยวกับการฟื้นฟูหรือระงับ เหตุที่อาจเป็นอันตรายจากมลพิษในพื้นที่ที่มีการปนเปื้อนมลพิษ และประเมินความเสียหายต่อสิ่งแวดล้อม ได้จัดทำรายชื่อสถานที่กำจัดขยะมูลฝอยขององค์กรปกครองส่วนท้องถิ่นในพื้นที่ที่มีความเสี่ยงที่อาจได้รับผลกระทบ จากปัญหาอุทกภัย นั้น

เพื่อให้การดำเนินการดังกล่าวเป็นไปด้วยความเรียบร้อย องค์การบริหารส่วนตำบลโคกกล่ามจึงขอความร่วมมือจากท่านแจ้งประชาสัมพันธ์ข้อมูลดังกล่าวให้ประชาชนในพื้นที่ทราบโดยทั่วกัน รายละเอียดปรากฏตามสิ่งที่ส่งมาด้วย

จึงเรียนมาเพื่อทราบและดำเนินการในส่วนที่เกี่ยวข้องต่อไป

ขอแสดงความนับถือ

(นางกุลหาลาบ เมรสนัด)

นายกองค์การบริหารส่วนตำบลโคกกล่าม

สำนักปลัด อบต.

โทร. ๐๔๔-๖๖๖-๒๘๘

โทรสาร ๐๔๔-๖๖๖-๒๘๙

ผู้ประสานงาน: นางสาวลาวัลย์ ปะกะตั้ง โทร. ๐๙๗๓๓๔๒๑๗๙

บัญชีแนบท้าย

๑. จังหวัดแม่ฮ่องสอน
๒. จังหวัดลำปาง
๓. จังหวัดตาก
๔. จังหวัดสุโขทัย
๕. จังหวัดกำแพงเพชร
๖. จังหวัดอุตรดิตถ์
๗. จังหวัดพิษณุโลก
๘. จังหวัดเพชรบูรณ์
๙. จังหวัดนครสวรรค์
๑๐. จังหวัดอุทัยธานี
๑๑. จังหวัดแพร่
๑๒. จังหวัดเลย
๑๓. จังหวัดหนองคาย
๑๔. จังหวัดบึงกาฬ
๑๕. จังหวัดหนองบัวลำภู
๑๖. จังหวัดอุดรธานี
๑๗. จังหวัดสกลนคร
๑๘. จังหวัดนครพนม
๑๙. จังหวัดชัยภูมิ
๒๐. จังหวัดขอนแก่น
๒๑. จังหวัดกาฬสินธุ์
๒๒. จังหวัดมหาสารคาม
๒๓. จังหวัดร้อยเอ็ด
๒๔. จังหวัดยโสธร
๒๕. จังหวัดอำนาจเจริญ
๒๖. จังหวัดนครราชสีมา
๒๗. จังหวัดบุรีรัมย์
๒๘. จังหวัดสุรินทร์
๒๙. จังหวัดศรีสะเกษ
๓๐. จังหวัดอุบลราชธานี
๓๑. จังหวัดชัยนาท
๓๒. จังหวัดลพบุรี
๓๓. จังหวัดกาญจนบุรี
๓๔. จังหวัดสุพรรณบุรี
๓๕. จังหวัดปทุมธานี
๓๖. จังหวัดสมุทรปราการ
๓๗. จังหวัดนครนายก
๓๘. จังหวัดปราจีนบุรี
๓๙. จังหวัดสระแก้ว
๔๐. จังหวัดชลบุรี
๔๑. จังหวัดระยอง
๔๒. จังหวัดจันทบุรี
๔๓. จังหวัดตราด
๔๔. จังหวัดสุราษฎร์ธานี
๔๕. จังหวัดนครศรีธรรมราช
๔๖. จังหวัดระนอง
๔๗. จังหวัดพังงา
๔๘. จังหวัดภูเก็ต
๔๙. จังหวัดกระบี่
๕๐. จังหวัดตรัง
๕๑. จังหวัดสตูล
๕๒. จังหวัดยะลา

การจัดการขยะมูลฝอย ในภาวะฉุกเฉิน



ประเมินแนวโน้ม
ของสถานการณ์น้ำ



จัดเตรียมแผนการเคลื่อนย้าย
เครื่องจักรกล มลพิษอุปกรณ์



จัดเตรียมงานการเก็บขนขยะ
ในต่างน้ำท่วม

ก่อน น้ำท่วม



จัดเตรียมพื้นที่กำจัดขยะสำรอง หรือของค์ระปรกครอง
ส่วนท้องถิ่นข้างเคียงเพื่อนำขยะไปกำจัด

ก่อสร้างคันดินโดยรอบ
สถานที่กำจัดขยะ

ช่วง น้ำท่วม



ประเมินความรุนแรง
ของปัญหาน้ำท่วมในพื้นที่

หากน้ำท่วมไปให้มีการป้องกันขยะไหลออกนอกพื้นที่
 อาทิ ใ้มีตาข่ายกันขยะหรือวัสดุเพื่อป้องกัน



จัดเตรียมเรือหรือรถเก็บขนขยะที่สามารถเข้าไปยัง
พื้นที่น้ำท่วมเพื่อเก็บขนขยะ ไปยังสถานที่กำจัดขยะ
ที่เตรียมการไว้



ขอความร่วมมือเอกชนและประชาชน
เข้าร่วมเก็บขนและคัดแยก



จัดเตรียมแผน
การทำความสะอาดในเข่งน้ำลด



ประเมินความเสียหายของสถานที่กำจัดขยะและเร่งปรับปรุง
ให้สามารถดำเนินการได้ตามปกติ

หลัง น้ำท่วม



คัดแยกขยะตามประเภท
และนำไปกำจัดอย่างเหมาะสม



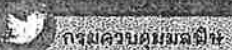
ขอความร่วมมือเอกชนและประชาชน
เข้าร่วมเก็บขนและคัดแยก

ดาวน์โหลดเอกสารเพิ่มเติม



กรมควบคุมมลพิษ
POLLUTION CONTROL DEPARTMENT

กองจัดการกากของเสียและสารอันตราย กรมควบคุมมลพิษ
โทร 0 2298 2413 - 2418 โทรสาร 0 2298 5393



กรมควบคุมมลพิษ



กรมควบคุมมลพิษ



pod_opu



PGD_CHANNEL



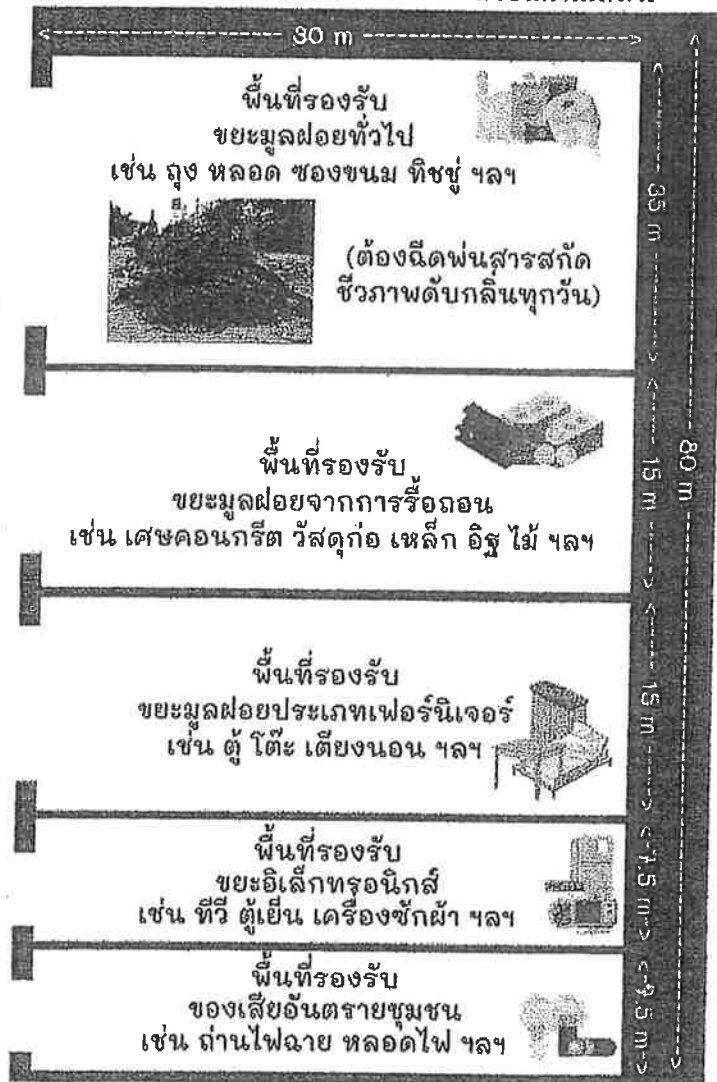
shieldman-pod

การเตรียมพื้นที่รองรับ ขยะมูลฝอยชั่วคราว "เมื่อเกิดเหตุฉุกเฉิน"



ดาวน์โหลดคู่มือแนวทางการจัดการ
ขยะมูลฝอยในภาวะฉุกเฉิน

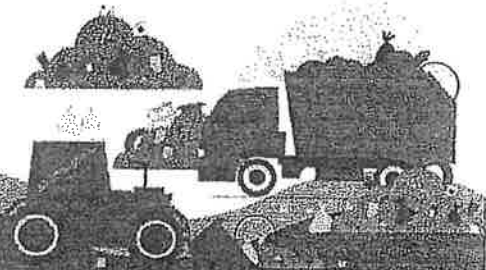
ถนน แนวรั้วชั่วคราว เช่น การใช้รั้วตาข่าย หรือแผ่นแอสลน



"เงื่อนไข" การใช้พื้นที่รองรับ ขยะมูลฝอยชั่วคราว

- 1 เป็นพื้นที่ที่น้ำท่วมไม่ถึง
- 2 ควรมีพื้นที่อย่างน้อย 2-3 ไร่ หรือขึ้นอยู่กับปริมาณขยะขององค์กรปกครองส่วนท้องถิ่น
- 3 รถเก็บขนขยะเข้าถึงได้ง่าย
- 4 ไม่มีสิ่งกีดขวาง เช่น แนวท่อ หรือแนวสายไฟ ในพื้นที่รองรับขยะชั่วคราว
- 5 มีการควบคุมการเข้า-ออก ในพื้นที่รองรับขยะชั่วคราว
- 6 ไม่ไกลจากพื้นที่น้ำท่วม แต่ไม่ควรอยู่ใกล้ที่พื้กอาศัย
- 7 ควรเป็นที่ดินสาธารณประโยชน์ ของจังหวัด/องค์กรปกครองส่วนท้องถิ่น หรือเป็นพื้นที่เอกชนอนุญาต

เมื่อสถานการณ์ฉุกเฉินคลี่คลาย
ควรขนย้ายขยะมูลฝอยไปจัดการอย่างถูกต้องโดยเร็วที่สุด
ทั้งนี้ ไม่ควรเกิน 2 สัปดาห์



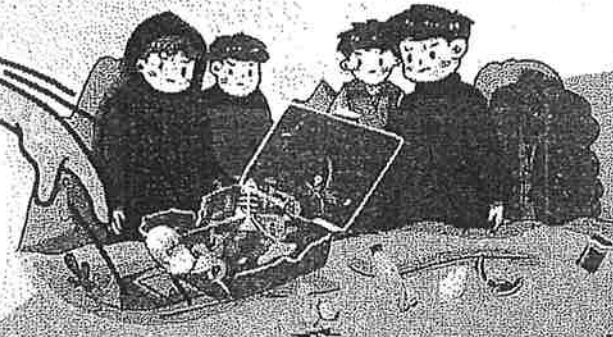
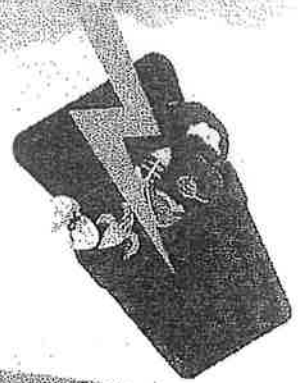
กรมควบคุมมลพิษ
POLLUTION CONTROL DEPARTMENT

กองจัดการกากของเสียและสารอันตราย กรมควบคุมมลพิษ
โทร 0 2298 2413 - 2418 โทรสาร 0 2298 5393



ประชาชนจะจัดการขยะอย่างไร ในช่วงน้ำท่วม

ในช่วงน้ำท่วมมักพบปัญหาการจัดการขยะประเภทต่างๆ อาทิ เศษอาหาร ผัก/ผลไม้ พลาสติก/แก้ว/กระดาษ ถังขยะอาหาร ซากต้นไม้ เพอร์ริเจอร์ ซากสิ่งปลูกสร้าง เศษดิน โคลน กุ้ง/กระดองทราย อุปกรณ์ไฟฟ้าและอิเล็กทรอนิกส์ ของเสียอันตราย



หากมีการทิ้งลงน้ำโดยตรง จะทำให้เกิดน้ำเน่าเสีย มีกลิ่นเหม็น ปริมาณขยะสะสมมากขึ้น ทำให้ยากต่อการบริหารจัดการในทางที่รวบรวมและกำจัด

ร่วมมือ ร่วมใจลดปัญหาขยะ
ในช่วงน้ำท่วม



1 เตรียม/หาถุงพลาสติกที่มีอยู่
สำหรับใส่ขยะแต่ละประเภท



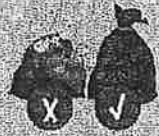
5 ระวังน้ำฉล
ให้จัดการซากต้นไม้ เพอร์ริเจอร์
ซากสิ่งปลูกสร้าง เศษดิน โคลน
กุ้ง/กระดองทราย อุปกรณ์ไฟฟ้า
และอิเล็กทรอนิกส์ ของเสียอันตราย



2



2 คัดแยกขยะออกเป็น 2 ประเภท
1 ขยะอินทรีย์ (ขยะเปียก) เช่น เศษอาหาร
ผัก/ผลไม้
2 ขยะทั่วไป เช่น พลาสติก/แก้ว/กระดาษ
ถังขยะอาหาร



3 เมื่อขยะเต็มถุง
ให้มัดปากถุงขยะให้แน่น
เก็บไว้ในที่สูงพ้นระดับน้ำท่วม
และรอให้ไปกำจัด ระวังน้ำฉล



4

อย่าทิ้งขยะมูลฝอย
ลงในแหล่งน้ำหรือ
บริเวณที่น้ำท่วม

